

เกณฑ์การแบ่งระดับสถานบริการในสังกัดสำนักงานปลัดกระทรวงสาธารณสุขตามระบบภูมิศาสตร์สารสนเทศ (Geographic Information System : GIS)

๑. การแบ่งระดับสถานบริการตามระบบภูมิศาสตร์สารสนเทศ

๑.๑ หน่วยบริการระดับปฐมภูมิ (Primary care) หมายถึง สถานบริการตั้งแต่ระดับสถานอนามัย ศูนย์เทศบาล ศูนย์สุขภาพชุมชน โรงพยาบาลชุมชน โรงพยาบาลทั่วไป โรงพยาบาลศูนย์ หรือหน่วยบริการอื่นๆ ทั้งหน่วยบริการของภาครัฐและเอกชน มีภารกิจดำเนินงานส่งเสริมสุขภาพ ฟื้นฟูสุขภาพ ป้องกันโรค และการรักษาพยาบาลให้บริการสิ้นสุดที่บริการผู้ป่วยนอก (OPD) ซึ่งควรเป็นหน่วยบริการที่อยู่ใกล้จุดศูนย์กลางตำบลที่สุด และประชาชนในตำบลนั้นสามารถเดินทางเข้าถึงบริการสะดวกที่สุด โดยควรจัดแพทย์ให้บริการในหน่วยบริการในลักษณะหมุนเวียน หรือบริการประจำเป็นแพทย์เวชปฏิบัติทั่วไป เวชศาสตร์ครอบครัว เวชศาสตร์ป้องกัน อาชีวเวชศาสตร์ หรือระบาดวิทยา กำหนดเป็นระดับ ๑

๑.๒ หน่วยบริการระดับทุติยภูมิ (Secondary Care) จำแนกเป็น ๓ ระดับ ดังนี้

- หน่วยบริการระดับทุติยภูมิระดับต้น หมายถึง โรงพยาบาลชุมชน โรงพยาบาลทั่วไป โรงพยาบาลศูนย์ หรือหน่วยบริการอื่นๆ ทั้งหน่วยบริการของภาครัฐและเอกชน ที่มีเตียงรับผู้ป่วยไว้นอนรักษาพยาบาลมีภารกิจในด้านการรักษาพยาบาลสิ้นสุดที่การรักษาผู้ป่วยใน (IPD) รักษาโรคพื้นฐานทั่วไป (Common problem) ไม่ซับซ้อนมากนัก โดยแพทย์เวชปฏิบัติทั่วไป เวชปฏิบัติครอบครัว เวชศาสตร์ป้องกัน อาชีวเวชศาสตร์ หรือระบาดวิทยา ทำหน้าที่ดูแล กำหนดเป็นระดับ ๒.๑

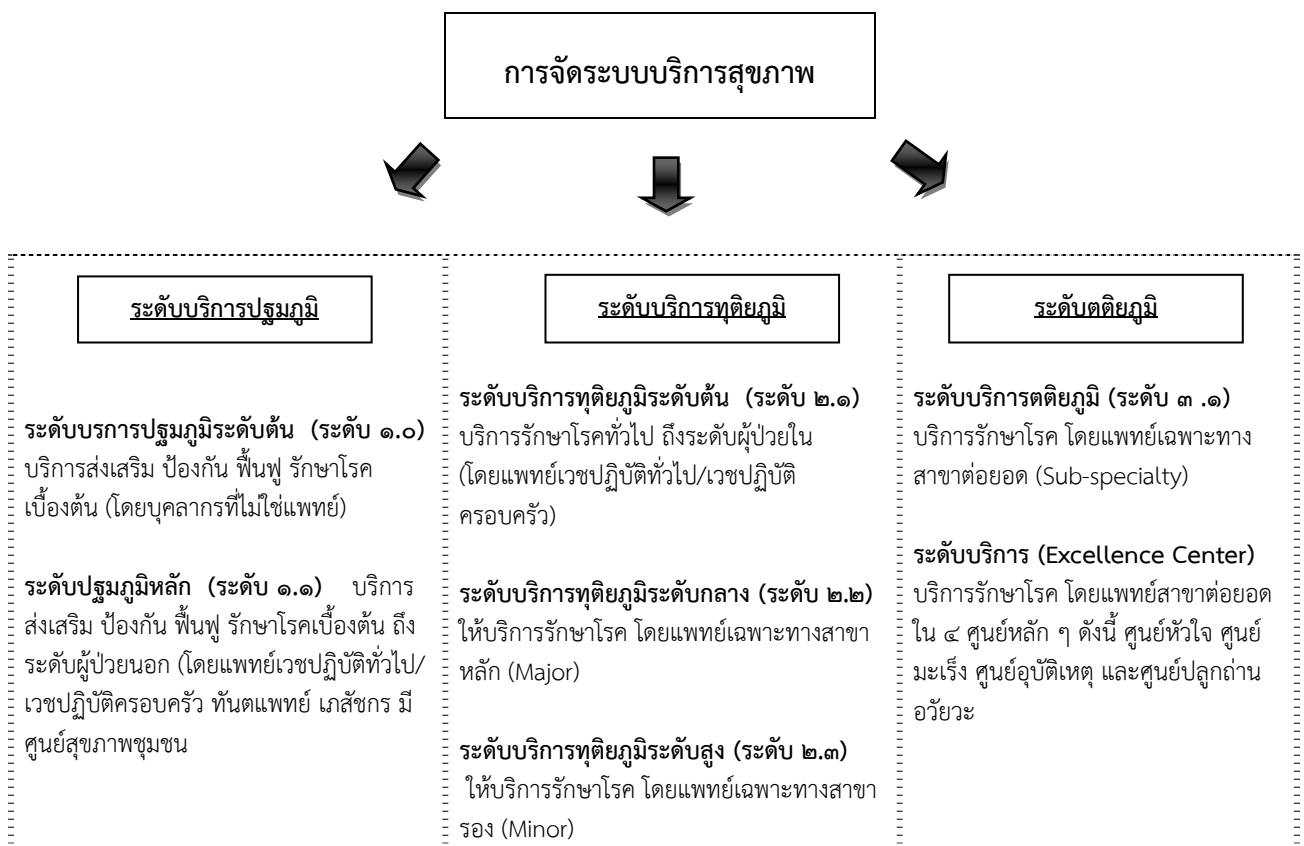
- หน่วยบริการระดับทุติยภูมิระดับกลาง หมายถึง โรงพยาบาลชุมชนขนาดใหญ่ โรงพยาบาลทั่วไป โรงพยาบาลศูนย์ หรือหน่วยบริการอื่นๆ ทั้งหน่วยบริการของภาครัฐและเอกชน มีภารกิจในด้านการรักษาพยาบาลที่มีปัญหาซับซ้อนมากขึ้น มีความจำเป็นต้องใช้แพทย์เฉพาะทางสาขาหลัก ได้แก่ สาขาศัลยศาสตร์ ศัลยศาสตร์ อายุรศาสตร์ กุมารเวชศาสตร์ ศัลยศาสตร์ออร์โธปิดิกส์ และวิสัญญีแพทย์ กำหนดเป็นระดับ ๒.๒

- หน่วยบริการระดับทุติยภูมิระดับสูง หมายถึง โรงพยาบาลชุมชนขนาดใหญ่ โรงพยาบาลทั่วไป โรงพยาบาลศูนย์ หรือหน่วยบริการอื่นๆ ทั้งหน่วยบริการของภาครัฐและเอกชน ซึ่งขยายขอบเขตการรักษาพยาบาลโรคที่มีความซับซ้อนมากขึ้น และจำเป็นต้องใช้แพทย์เฉพาะทางสาขารอง นอกจากแพทย์เฉพาะทางในสาขาหลัก เช่น จักษุวิทยา โสต นาสิก ลาลิงซ์ รังสีวิทยา จิตเวชศาสตร์ เวชศาสตร์ฟื้นฟู เวชบำบัดวิกฤต กำหนดเป็นระดับ ๒.๓

๑.๓ หน่วยบริการระดับตติยภูมิ (Tertiary Care) จำแนกเป็น ๒ ระดับ ดังนี้

- หน่วยบริการระดับตติยภูมิ (Tertiary Care) หมายถึง โรงพยาบาลทั่วไปบางแห่ง โรงพยาบาลศูนย์ โรงพยาบาลที่เป็นโรงเรียนแพทย์ โรงพยาบาลเฉพาะทาง หรือหน่วยบริการอื่นๆ ทั้งหน่วยบริการของภาครัฐและเอกชน ซึ่งภารกิจของหน่วยบริการระดับนี้จะขยายขอบเขตการรักษาพยาบาลที่จำเป็นต้องใช้แพทย์เฉพาะทางสาขาต่อยอด (Sub-specialty) เช่น สาขาต่อยอดของอายุรศาสตร์ คือ อายุรศาสตร์โรคไต โรคหัวใจ โรคทางเดินหายใจ โรคระบบต่อมไร้ท่อ โรคเลือด ตจวิทยา โรคทางเดินอาหาร โรคติดเชื้อ เป็นต้น สาขาต่อยอดศัลยศาสตร์ คือ ประสาทศัลยศาสตร์ ศัลยศาสตร์ยูโรวิทยา ทรวงอก กุมารศัลยศาสตร์ ลำไส้ใหญ่และทวารหนัก หลอดเลือด ตกแต่ง เป็นต้น สาขาต่อยอดกุมารเวชศาสตร์ คือ ระบบทางเดินหายใจ โรคหัวใจ โรคไต โรคหลอดเลือด เป็นต้น สาขาค่าอื่น เช่น พยาธิวิทยา พยาธิวิทยาการกายวิภาค รังสีรักษา รังสีวินิจฉัย เวชศาสตร์นิวเคลียร์ มะเร็งวิทยา เป็นต้น กำหนดเป็นระดับ ๓.๑

- หน่วยบริการตติยภูมิระดับสูง (Excellence Center) หมายถึง โรงพยาบาลศูนย์บางแห่ง โรงพยาบาลที่เป็นโรงเรียนแพทย์ โรงพยาบาลเฉพาะทาง หรือโรงพยาบาลอื่นๆ ทั้งหน่วยบริการภาครัฐและเอกชน ซึ่งภารกิจนอกจากจะทำหน้าที่หน่วยบริการระดับตติยภูมิแล้ว ยังกำหนดให้เป็นศูนย์การรักษาเฉพาะโรคที่ต้องใช้ทรัพยากรระดับสูง เช่น ศูนย์โรคหัวใจ (เน้นแพทย์ในสาขาศัลยศาสตร์โรคทรวงอก อายุรศาสตร์โรคหัวใจ อายุรศาสตร์ทางเดินหายใจ กุมารเวชศาสตร์ทางเดินหายใจ กุมารเวชศาสตร์โรคหัวใจ) ศูนย์มะเร็ง (เน้นแพทย์ในสาขารังสีรักษา/รังสีวินิจฉัย/เวชศาสตร์นิวเคลียร์/สาขาพยาธิวิทยา/กายวิภาค อายุรศาสตร์โรคเลือด) ศูนย์อุบัติเหตุ (เน้นแพทย์ในสาขาศัลยศาสตร์ออร์โธปิดิกส์ นิตិเวช กุมารศัลยศาสตร์) ศูนย์ปลูกถ่ายอวัยวะ เป็นต้น กำหนดระดับ Excellence Center



๒. ตัวชี้วัดในการกำหนดระดับบริการสุขภาพระดับต่างๆ

ตัวชี้วัด	ปฐมภูมิ (๑)	ทุติยภูมิ			ตติยภูมิ	
		ระดับต้น (๒.๑)	ระดับกลาง (๒.๒)	ระดับสูง (๒.๓)	ระดับต้น (๓)	ระดับสูง (EX.Center)
ระยะทาง (กม.)	๒๒.๕	๔๕	๖๗.๕	๙๐	๒๐๒.๕	๒๔๗.๕
เวลา (นาที)	๓๐	๖๐	๙๐	๑๒๐	๒๔๐	๒๗๐
ประชากรขั้นต่ำ			๘ หมื่น	๑.๕ แสน	๑ ล้าน	๒ ล้าน
หลักเกณฑ์อื่นๆ	สภาพเศรษฐกิจ สังคม การศึกษา คมนาคม งบประมาณ					

หมายเหตุ ระยะทางใช้ระยะทางจากศูนย์กลางตำบล (สถานีอนามัย)

๓. เกณฑ์การคำนวณความต้องการกำลังคนด้านสาธารณสุข (จำนวนบุคลากรสาธารณสุข : ประชากร)

สายงานวิชาชีพ	ปฐมภูมิ (๑)	ทุติยภูมิ			ตติยภูมิ	
		ระดับต้น (๒.๑)	ระดับกลาง (๒.๒)	ระดับสูง (๒.๓)	ระดับต้น (๓)	ระดับสูง (EX.Center)
แพทย์	๑ : ๑๐,๐๐๐		๑ : ๑๕,๐๐๐	๑ : ๗๕,๐๐๐	๑ : ๖๒,๕๐๐	๑ : ๒๕๐,๐๐๐
ทันตแพทย์	๑ : ๑๒,๕๐๐		๑ : ๗๕,๐๐๐	๑ : ๕๐,๐๐๐	๑ : ๕๐๐,๐๐๐	-
เภสัชกร	๑ : ๑๕,๐๐๐		๑ : ๕๐,๐๐๐	๑ : ๕๐,๐๐๐	๑ : ๕๐๐,๐๐๐	-
พยาบาล	๒ : ๕,๐๐๐	๑ : ๑,๐๐๐	๑ : ๓,๐๐๐	๑ : ๕,๐๐๐	๑ : ๕,๐๐๐	๑ : ๑๕,๐๐๐